

प्रारंभ

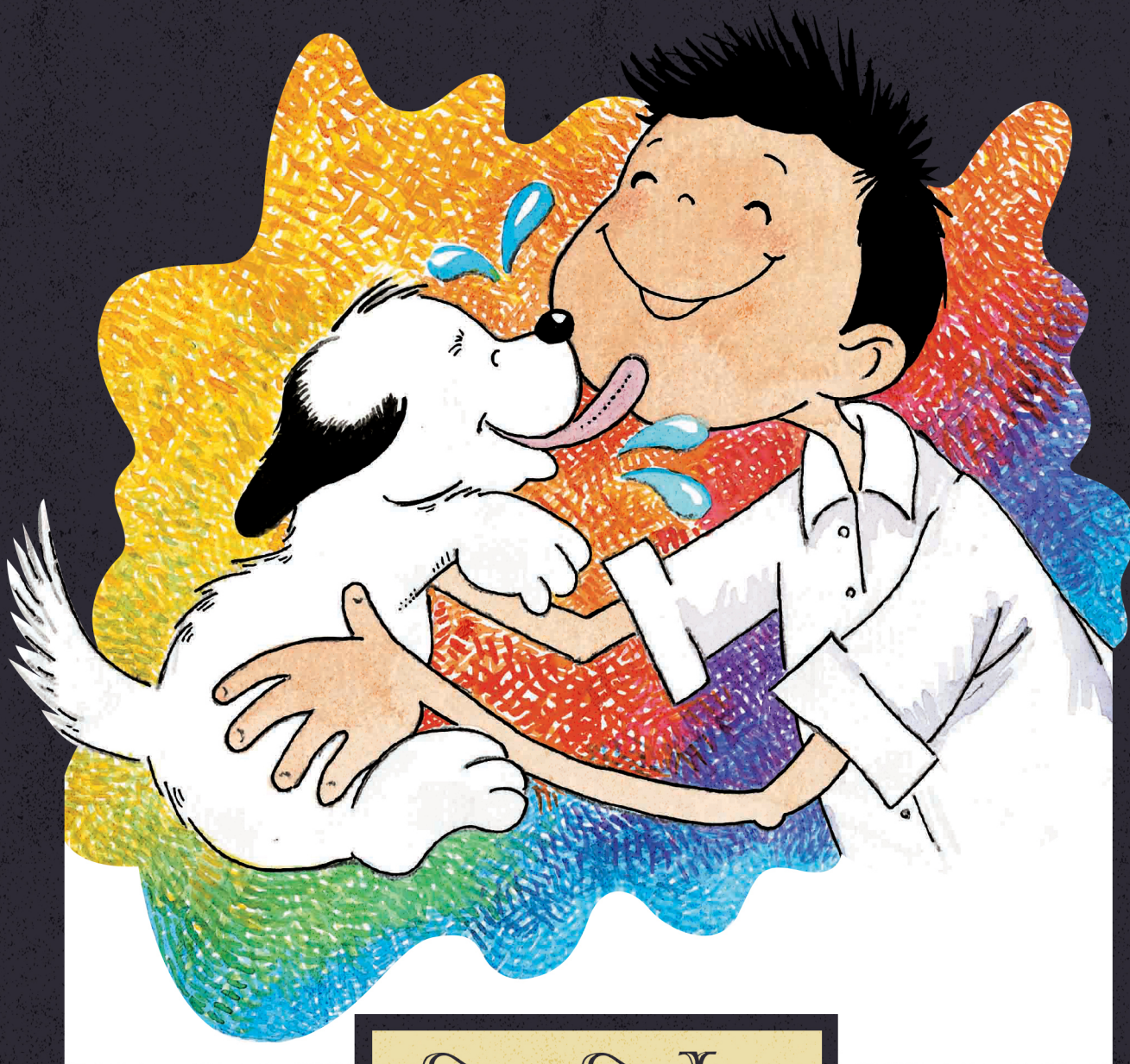


ज्ञानोद्रियो

का

खोज

Conceptualisation, Developed and Design © Katha



दिशानिर्देश

- ★ प्रत्येक खिलाड़ी को कोई स्थान चिह्न चुनकर उसे खेलपट्ट के आरंभ बिंदु पर रखना चाहिए।
- ★ खिलाड़ियों को बारी-बारी से पासा फेंकना चाहिए। पासे पर जो अंक आए, खिलाड़ी को उस बारी में उतने खाने आगे बढ़ना चाहिए।
- ★ जैसे ही खिलाड़ी सही खाने पर पहुँचे, उसे पैनल के चित्र के आधार पर यह बताना चाहिए कि उसे क्या सुनाई/दिखाई देता है/क्या गंध/स्वाद महसूस होता है/ क्या स्पर्श अनुभव होता है।
- ★ जो खिलाड़ी सबसे पहले पूरा एक दौर समाप्त कर लेगा, वही खेल का विजेता होगा!